

KB220

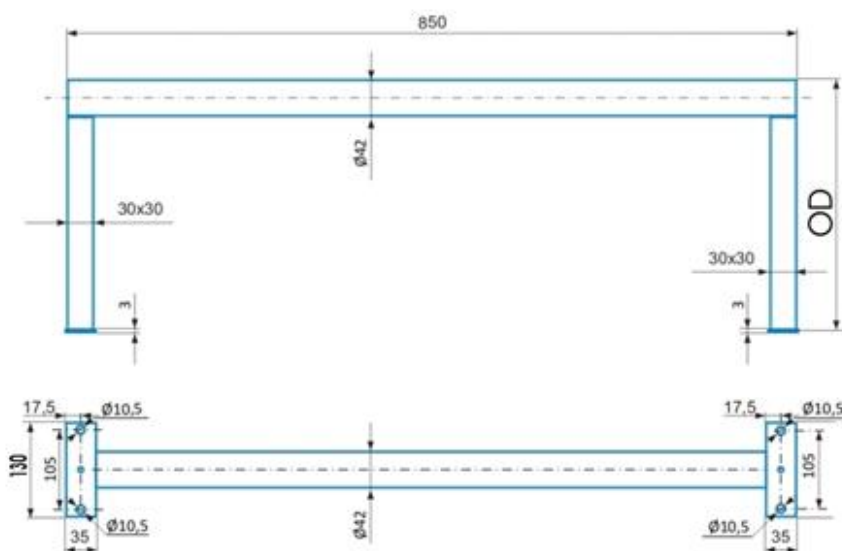
KB320

KB450



konzola pre náročné aplikácie, montáž na stenu alebo na trubku (stožiar)

pomocou úchytov Z5V105 je možné konzolu inštalovať na stožiar (trubku) s priemerom od 42 do 89mm, s dvojicami žralokov ZZ5 od 27 do 90mm (pre ZZ5M od 40 do 90mm)

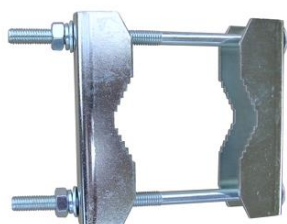


technické parametre **KB220 /320 /450**

odsadenie OD (mm)	220 / 320 / 450
priemer trubky (mm)	42
dĺžka trubky (mm)	850
otvory pre uchytenie (mm)	4x Ø11
rozmery príruby (mm)	130 x 35 x 3
hmotnosť bez úchytov (kg)	2,45 / 2,82 / 3,25
povrchová úprava	galvanický zinok

Za príplatok je možné dodať konzoly s povrchovou úpravou žiarový zinok (MAZ), pre úpravu MAZ sa poskytuje záruka 5 rokov.

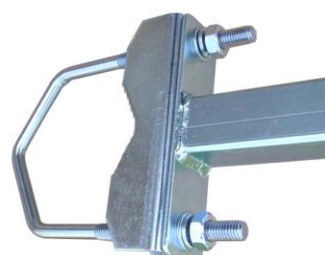
Príruby sú vyrobené laserovým rezaním.



dvojica ZZ5M



Z5V105



detail príruby + Z5V105